

صناعة الاليف البصرية تفوق التوقعات



سرعات الإنترنت ستكون أسرع

10000

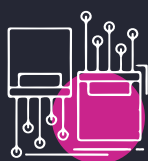
مرة مقارنة باليوم خلال 20 عام

مليار دولار حجم السوق
العالمية بحلول العام 2025

9.1

السعودية الـ 2 في الشرق الأوسط وشمال
أفريقيا في عدد الاشتراكات

تطور اشتراكات الاليف البصرية في المملكة:



(بالف أشتراك)

890

2019
الربع
الأول

780

2018

700

2017

580

2016

450

2015



حصة STC السوقية
في المملكة

68%



منازل مستهدف
تغطيتها 2020

46%

تقدم STC خدمات الألياف البصرية من خلال باقات بيتي فايبر + جوّي TV، وفايبر:



بيتي فايبر 200 ميغابايت/ثانية

سرعة تحميل تصل إلى 200 ميغا

سرعة رفع تصل إلى 80 ميغا

مكالمات محلية وداخلية مجانا

جهاز المودم + جوّي TV (تأسيس الجديد)



بيتي فايبر 500 ميغابايت/ثانية

سرعة تحميل تصل إلى 500 ميغا

سرعة رفع تصل إلى 80 ميغا

مكالمات محلية وداخلية مجانا

جهاز المودم + جوّي TV (تأسيس الجديد)



بيتي فايبر 100 ميغابايت/ثانية

سرعة تحميل تصل إلى 100 ميغا

سرعة رفع تصل إلى 20 ميغا

مكالمات محلية وداخلية مجانا

جهاز المودم + جوّي TV (تأسيس الجديد)

إنترنت

لا محدود

فايبر 200 ميغابايت/ثانية

سرعة تحميل تصل إلى 200 ميغا

سرعة رفع تصل إلى 80 ميغا

مكالمات محلية وداخلية مجانا

جهاز المودم (تأسيس الجديد)

فايبر 100 ميغابايت/ثانية

سرعة تحميل تصل إلى 100 ميغا

سرعة رفع تصل إلى 20 ميغا

مكالمات محلية وداخلية مجانا

جهاز المودم (تأسيس الجديد)

